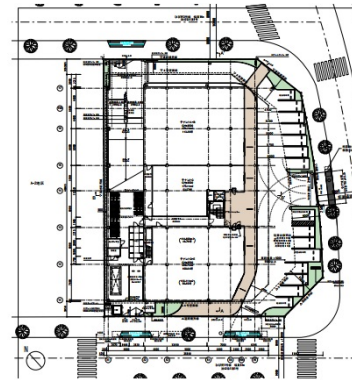


公園通りビル 1階113.2坪

千葉県千葉市美浜区ひび野1-6-2



物件MAP



賃貸条件	
月額賃料	相談
坪数	113.2坪
坪単価	相談
共益費	113,200円
礼金	1ヶ月
敷金（保証金）	10ヶ月
階数	1階（AB スケルトン）
入居可能日	即日

ビル情報	
所在地	千葉県千葉市美浜区ひび野1-6-2
最寄り駅	JR京葉線 海浜幕張駅 徒歩5分
エリア	浦安・幕張エリア
竣工	2018年9月
耐震	新耐震基準
階数	地上3階
用途	店舗
構造	S造

設備情報	
エレベーター	
空調	無し
OAフロア	スケルトン
基準階天井高	
光ファイバー	有り
トイレ	
セキュリティ	
駐車場	