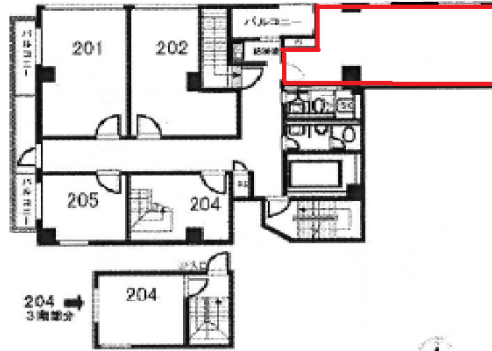


建徳ビル 2階10.59坪

兵庫県神戸市中央区御幸通2-1-18



物件MAP



賃貸条件	
坪数	10.59坪
階数	2階 (203)
入居可能日	
ビル情報	
所在地	兵庫県神戸市中央区御幸通2-1-18
最寄り駅	JR東海道本線 三ノ宮駅 徒歩9分 阪急神戸本線 三宮駅 徒歩9分 阪神本線 三宮駅 徒歩9分 神戸新交通ポートアイランド線 三宮駅 徒歩10分 神戸新交通ポートアイランド線 貿易センター駅 徒歩10分
エリア	三宮・元町・神戸駅エリア
竣工	1996年5月
耐震	新耐震基準
階数	地上11階
用途	事務所
構造	SRC造
設備情報	
エレベーター	1基
空調	
OAフロア	
基準階天井高	
光ファイバー	有り
トイレ	
セキュリティ	
駐車場	有り



事務所移転の簡単検索サイト

建徳ビル 2階10.59坪 兵庫県神戸市中央区御幸通2-1-18

三宮・元町・神戸駅エリア (ビルID: 0047406) の賃貸オフィス

貸事務所・レンタルオフィス・オフィス移転ならQuickService

物件詳細はこちらから

 0120-55-2620

【受付時間】平日9:30~18:30

