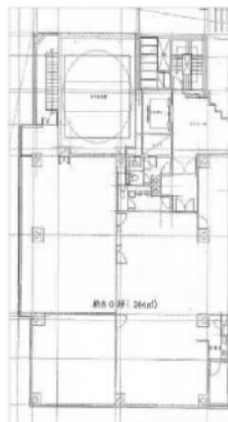


# ショダリ21ビル 9階80坪

兵庫県神戸市中央区生田町1-4-1



## 物件MAP



賃貸条件	
坪数	80坪
階数	9階（西館）
入居可能日	相談
ビル情報	
所在地	兵庫県神戸市中央区生田町1-4-1
最寄り駅	神戸市営地下鉄山手線 新神戸駅 徒歩1分 北神急行電鉄 新神戸駅 徒歩3分 阪急神戸本線 春日野道駅 徒歩15分
エリア	三宮・元町・神戸駅エリア
竣工	1991年
耐震	新耐震基準
階数	地上15階 地下2階
用途	事務所
構造	SRC造
設備情報	
エレベーター	3基
空調	個別空調
OAフロア	OAフロア
基準階天井高	
光ファイバー	有り
トイレ	男女別・室外
セキュリティ	有り
駐車場	有り