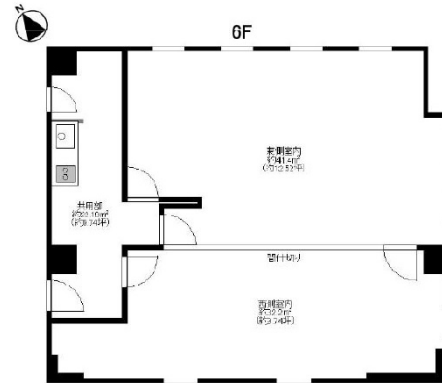


松竹ビル 6階28.97坪

兵庫県神戸市中央区八幡通4-1-11



物件MAP



賃貸条件	
月額賃料	260,730円 (税別)
坪数	28.97坪
坪単価	9,000円 (税別)
共益費	86,910円
礼金	3ヶ月
敷金 (保証金)	1ヶ月
階数	6階
入居可能日	相談

ビル情報	
所在地	兵庫県神戸市中央区八幡通4-1-11
最寄り駅	阪神本線 三宮駅 徒歩6分 JR東海道本線 三ノ宮駅 徒歩7分 阪急神戸本線 三宮駅 徒歩8分 神戸市営地下鉄海岸線(夢かもめ) 三宮・花時計前駅 徒歩3分 神戸新交通ポートアイランド線 貿易センター駅 徒歩5分
エリア	三宮・元町・神戸駅エリア
竣工	1997年2月
耐震	新耐震基準
階数	地上8階 地下1階
用途	事務所/店舗
構造	SRC造

設備情報	
エレベーター	1基
空調	個別空調
OAフロア	
基準階天井高	
光ファイバー	有り
トイレ	
セキュリティ	有り
駐車場	無し