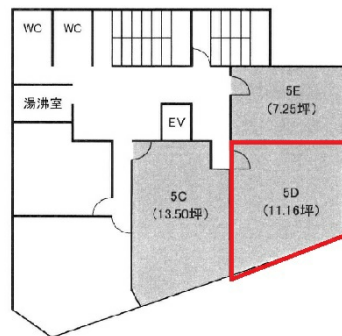


第2垂井ビル 5階11.16坪

和歌山県和歌山市西旅籠町4



物件MAP



賃貸条件	
坪数	11.16坪
階数	5階 (D)
入居可能日	
ビル情報	
所在地	和歌山県和歌山市西旅籠町4
最寄り駅	JR紀勢本線 紀和駅 徒歩10分 JR紀勢本線 和歌山市駅 徒歩11分 南海本線 和歌山市駅 徒歩11分 南海和歌山港線 和歌山市駅 徒歩11分 JR阪和線 紀伊中ノ島駅 徒歩21分
エリア	和歌山
竣工	1978年10月
耐震	旧耐震基準
階数	地上5階
用途	事務所
構造	SRC造
設備情報	
エレベーター	1基
空調	個別空調
OAフロア	
基準階天井高	
光ファイバー	有り
トイレ	男女別・室外
セキュリティ	有り
駐車場	有り



事務所移転の簡単検索サイト

第2垂井ビル 5階11.16坪 和歌山県和歌山市西旅籠町4

和歌山 (ビルID: 0047376) の賃貸オフィス

クイックサービス

貸事務所・レンタルオフィス・オフィス移転ならQuickService

物件詳細はこちらから

 0120-55-2620

【受付時間】平日9:30~18:30

