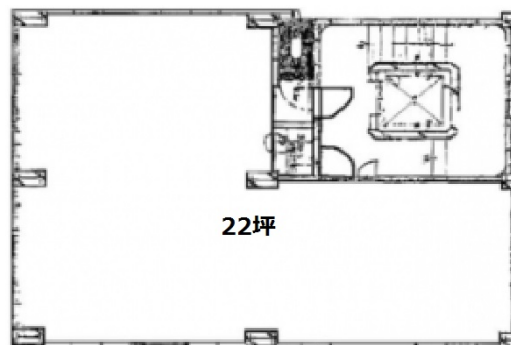


水道橋ビル 2階22坪

東京都文京区本郷1-4-4



物件MAP



賃貸条件	
月額賃料	200,000円（税別）
坪数	22坪
坪単価	9,091円（税別）
共益費	20,000円
礼金	無し
敷金（保証金）	4ヶ月
階数	2階
入居可能日	即日

ビル情報	
所在地	東京都文京区本郷1-4-4
最寄り駅	都営三田線 水道橋駅 徒歩2分 JR中央・総武線 水道橋駅 徒歩4分 都営三田線 春日駅 徒歩7分 東京メトロ南北線 後樂園駅 徒歩8分
エリア	本郷・湯島エリア
竣工	1969年9月
耐震	旧耐震基準
階数	地上8階
用途	事務所
構造	SRC造

設備情報	
エレベーター	1基
空調	個別空調
OAフロア	タイルカーペット
基準階天井高	
光ファイバー	有り
トイレ	男女共用・室内
セキュリティ	調査中
駐車場	無し



事務所移転の簡単検索サイト

Quick Service

クイックサービス

水道橋ビル 2階22坪 東京都文京区本郷1-4-4

本郷・湯島エリア（ビルID：0047373）の賃貸オフィス

貸事務所・レンタルオフィス・オフィス移転ならQuickService

物件詳細はこちらから



0120-55-2620

【受付時間】平日9:30~18:30

