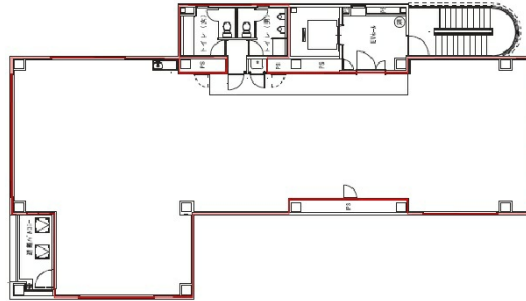


# 後楽園SAJビル 7階65.97坪

東京都文京区本郷1-34-3



## 物件MAP



賃貸条件	
坪数	65.97坪
階数	7階
入居可能日	
ビル情報	
所在地	東京都文京区本郷1-34-3
最寄り駅	都営三田線 春日駅 徒歩3分 都営三田線 水道橋駅 徒歩4分 東京メトロ丸ノ内線 後楽園駅 徒歩5分 東京メトロ丸ノ内線 本郷三丁目駅 徒歩7分 JR中央・総武線 水道橋駅 徒歩8分
エリア	本郷・湯島エリア
竣工	1992年10月
耐震	新耐震基準
階数	地上9階 地下1階
用途	事務所
構造	S造
設備情報	
エレベーター	1基
空調	個別空調
OAフロア	OAフロア
基準階天井高	2,400mm
光ファイバー	有り
トイレ	男女別・室外
セキュリティ	有り
駐車場	無し