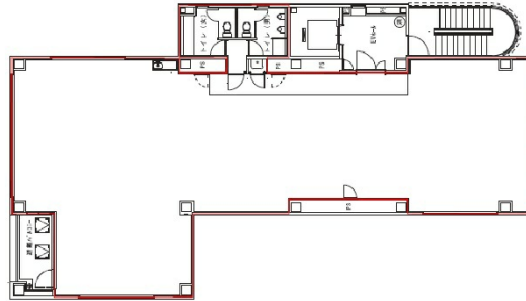


後楽園SAJビル 6階65.97坪

東京都文京区本郷1-34-3



物件MAP



| 賃貸条件 | |
|-------|--------|
| 坪数 | 65.97坪 |
| 階数 | 6階 |
| 入居可能日 | |

| ビル情報 | |
|------|---|
| 所在地 | 東京都文京区本郷1-34-3 |
| 最寄り駅 | 都営三田線 春日駅 徒歩3分 都営三田線 水道橋駅 徒歩4分 東京メトロ丸ノ内線 後楽園駅 徒歩5分 東京メトロ丸ノ内線 本郷三丁目駅 徒歩7分 JR中央・総武線 水道橋駅 徒歩8分 |
| エリア | 本郷・湯島エリア |
| 竣工 | 1992年10月 |
| 耐震 | 新耐震基準 |
| 階数 | 地上9階 地下1階 |
| 用途 | 事務所 |
| 構造 | S造 |

| 設備情報 | |
|--------|---------|
| エレベーター | 1基 |
| 空調 | 個別空調 |
| OAフロア | OAフロア |
| 基準階天井高 | 2,400mm |
| 光ファイバー | 有り |
| トイレ | 男女別・室外 |
| セキュリティ | 有り |
| 駐車場 | 無し |