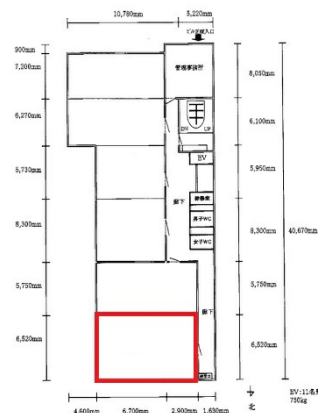
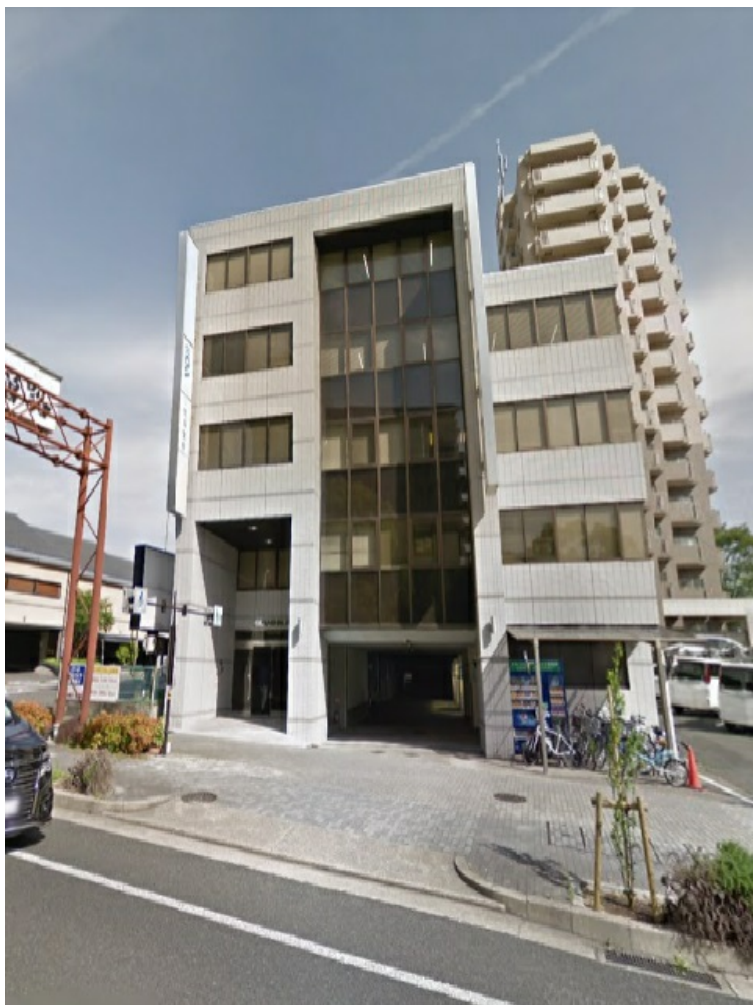


グランドビル 2階18.8坪

愛知県名古屋市名東区社台3-230



物件MAP



賃貸条件	
月額賃料	相談
坪数	18.8坪
坪単価	相談
共益費	相談
礼金	無し
敷金（保証金）	相談
階数	2階（207）
入居可能日	即日

ビル情報	
所在地	愛知県名古屋市名東区社台3-230
最寄り駅	名古屋市営地下鉄東山線 一社駅 徒歩7分
エリア	一社・藤ヶ丘エリア
竣工	1988年2月
耐震	新耐震基準
階数	地上5階
用途	事務所
構造	S造

設備情報	
エレベーター	1基
空調	個別空調
OAフロア	タイルカーペット
基準階天井高	2,400mm
光ファイバー	有り
トイレ	男女別・室外
セキュリティ	有り
駐車場	有り



事務所移転の簡単検索サイト

グランドビル 2階18.8坪 愛知県名古屋市名東区社台3-230

一社・藤ヶ丘エリア（ビルID：0047359）の賃貸オフィス

貸事務所・レンタルオフィス・オフィス移転ならQuickService

物件詳細はこちらから

 0120-55-2620

【受付時間】平日9:30~18:30

