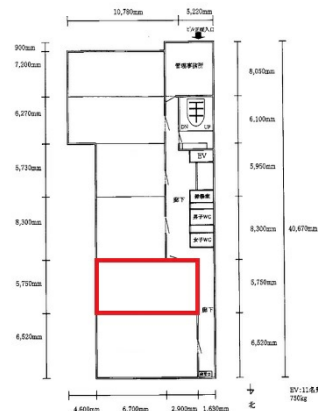
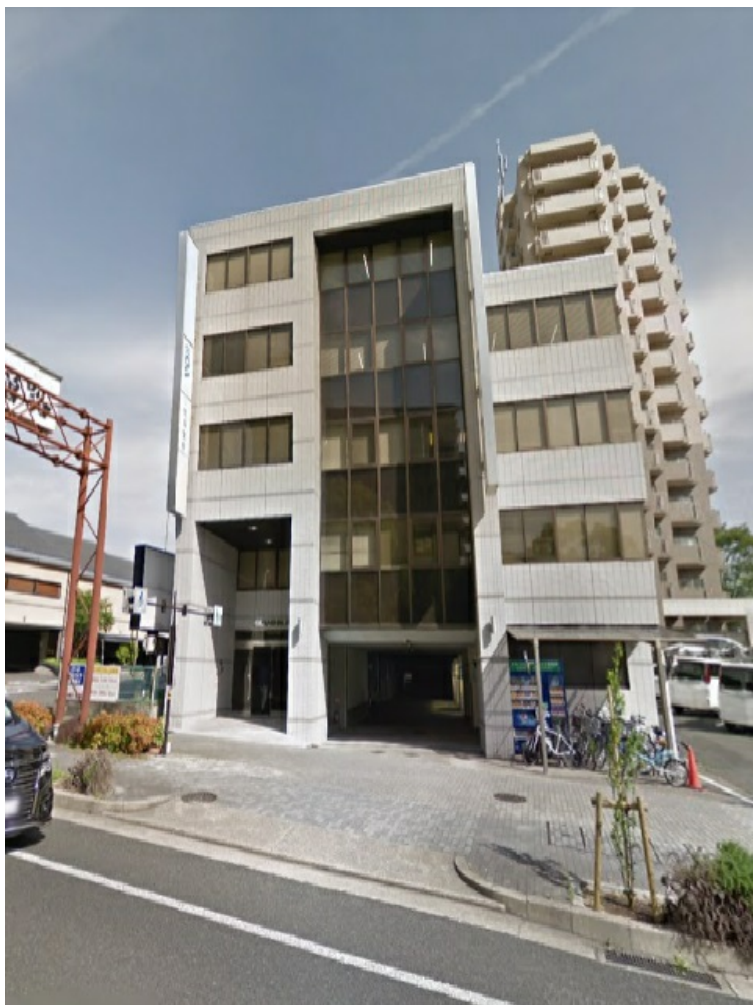


グランドビル 3階16.7坪

愛知県名古屋市名東区社台3-230



物件MAP



| 賃貸条件 | |
|---------|---------|
| 月額賃料 | 相談 |
| 坪数 | 16.7坪 |
| 坪単価 | 相談 |
| 共益費 | 相談 |
| 礼金 | 無し |
| 敷金（保証金） | 相談 |
| 階数 | 3階（306） |
| 入居可能日 | 即日 |

| ビル情報 | |
|------|----------------------|
| 所在地 | 愛知県名古屋市名東区社台3-230 |
| 最寄り駅 | 名古屋市営地下鉄東山線 一社駅 徒歩7分 |
| エリア | 一社・藤ヶ丘エリア |
| 竣工 | 1988年2月 |
| 耐震 | 新耐震基準 |
| 階数 | 地上5階 |
| 用途 | 事務所 |
| 構造 | S造 |

| 設備情報 | |
|--------|----------|
| エレベーター | 1基 |
| 空調 | 個別空調 |
| OAフロア | タイルカーペット |
| 基準階天井高 | 2,400mm |
| 光ファイバー | 有り |
| トイレ | 男女別・室外 |
| セキュリティ | 有り |
| 駐車場 | 有り |



グランドビル 3階16.7坪 愛知県名古屋市名東区社台3-230

一社・藤ヶ丘エリア（ビルID：0047359）の賃貸オフィス

貸事務所・レンタルオフィス・オフィス移転ならQuickService

物件詳細はこちらから

 0120-55-2620

【受付時間】平日9:30~18:30

