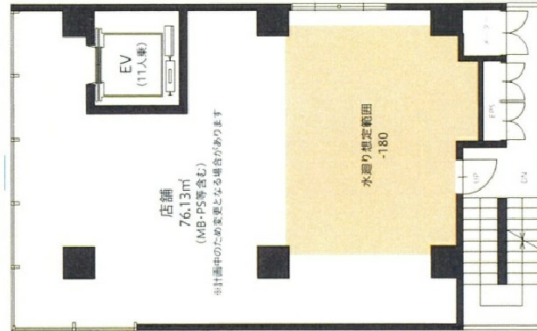


Apis Omotesando Square 1階22.89坪

東京都渋谷区神宮前4-5-13



物件MAP



賃貸条件	
月額賃料	915,600円 (税別)
坪数	22.89坪
坪単価	40,000円 (税別)
共益費	賃料に含む
礼金	1ヶ月
敷金 (保証金)	10ヶ月
階数	1階
入居可能日	即日

ビル情報	
所在地	東京都渋谷区神宮前4-5-13
最寄り駅	東京メトロ銀座線 表参道駅 徒歩6分 東京メトロ千代田線 明治神宮前駅 徒歩11分 東京メトロ銀座線 外苑前駅 徒歩11分
エリア	原宿・代々木・初台エリア
竣工	2019年5月
耐震	新耐震基準
階数	地上4階
用途	店舗
構造	RC造

設備情報	
エレベーター	1基
空調	無し
OAフロア	スケルトン
基準階天井高	
光ファイバー	調査中
トイレ	調査中
セキュリティ	調査中
駐車場	無し



Apis Omotesando Square 1階22.89坪 東京都渋谷区神宮前4-5-13

原宿・代々木・初台エリア (ビルID: 0047349) の賃貸オフィス

貸事務所・レンタルオフィス・オフィス移転ならQuickService

物件詳細はこちらから

0120-55-2620

【受付時間】平日9:30~18:30

