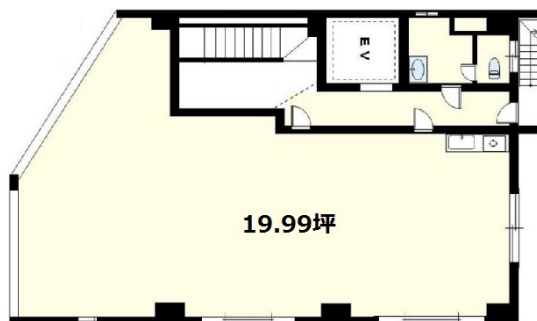


# 白山下ビル 2階19.99坪

東京都文京区白山1-31-7



## 物件MAP



賃貸条件	
坪数	19.99坪
階数	2階
入居可能日	
ビル情報	
所在地	東京都文京区白山1-31-7
最寄り駅	都営三田線 白山駅 徒歩2分 東京メトロ南北線 本駒込駅 徒歩7分
エリア	その他文京区
竣工	1978年10月
耐震	旧耐震基準
階数	地上6階
用途	事務所
構造	RC造
設備情報	
エレベーター	1基
空調	
OAフロア	
基準階天井高	
光ファイバー	有り
トイレ	男女共用・室外
セキュリティ	調査中
駐車場	無し