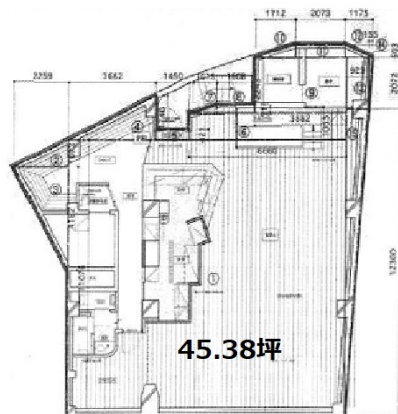


渋谷クロスロードビル 地下1階45.38坪

東京都渋谷区松涛1-29-1



物件MAP



賃貸条件	
坪数	45.38坪
階数	B1階
入居可能日	
ビル情報	
所在地	東京都渋谷区松涛1-29-1
最寄り駅	京王井の頭線 神泉駅 徒歩6分 東京メトロ半蔵門線 渋谷駅 徒歩7分 JR山手線 渋谷駅 徒歩7分 東急東横線 渋谷駅 徒歩7分
エリア	渋谷エリア
竣工	1982年2月
耐震	耐震補強済
階数	地上7階 地下1階
用途	店舗
構造	RC造
設備情報	
エレベーター	1基
空調	
OAフロア	スケルトン
基準階天井高	
光ファイバー	調査中
トイレ	調査中
セキュリティ	調査中
駐車場	無し