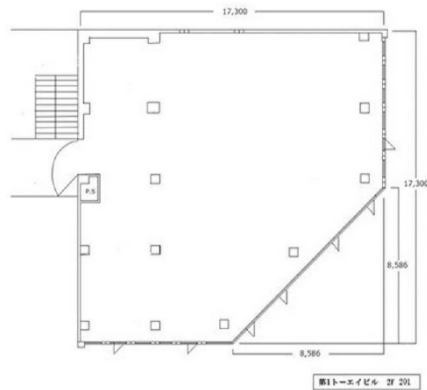


# 第一トーエイビル 2階80坪

大阪府豊中市新千里南町2-6-12



## 物件MAP



賃貸条件	
坪数	80坪
階数	2階
入居可能日	
ビル情報	
所在地	大阪府豊中市新千里南町2-6-12
最寄り駅	北大阪急行電鉄 桃山台駅 徒歩7分
エリア	千里中央エリア
竣工	1984年12月
耐震	旧耐震基準
階数	地上3階
用途	事務所/店舗
構造	S造
設備情報	
エレベーター	
空調	個別空調
OAフロア	スケルトン
基準階天井高	
光ファイバー	有り
トイレ	男女共用・室外
セキュリティ	無し
駐車場	無し