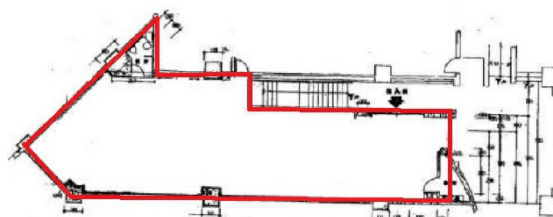


エトレ豊中 2階61.89坪

大阪府豊中市玉井町1-1-1



物件MAP



賃貸条件	
坪数	61.89坪
階数	2階
入居可能日	

ビル情報	
所在地	大阪府豊中市玉井町1-1-1
最寄り駅	阪急宝塚本線 豊中駅 徒歩1分
エリア	千里中央エリア
竣工	2000年12月
耐震	新耐震基準
階数	地上階
用途	店舗
構造	SRC造

設備情報	
エレベーター	1基
空調	
OAフロア	
基準階天井高	
光ファイバー	有り
トイレ	男女別・室外
セキュリティ	有り
駐車場	無し