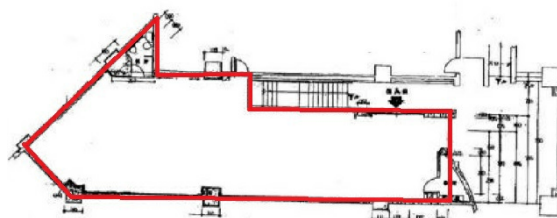


# エトレ豊中 2階61.89坪

大阪府豊中市玉井町1-1-1



## 物件MAP



賃貸条件	
坪数	61.89坪
階数	2階
入居可能日	
ビル情報	
所在地	大阪府豊中市玉井町1-1-1
最寄り駅	阪急宝塚本線 豊中駅 徒歩1分
エリア	千里中央エリア
竣工	2000年12月
耐震	新耐震基準
階数	地上階
用途	店舗
構造	SRC造
設備情報	
エレベーター	1基
空調	
OAフロア	
基準階天井高	
光ファイバー	有り
トイレ	男女別・室外
セキュリティ	有り
駐車場	無し



事務所移転の簡単検索サイト

**Quick Service**

クイックサービス

エトレ豊中 2階61.89坪 大阪府豊中市玉井町1-1-1

千里中央エリア（ビルID：0047253）の賃貸オフィス

貸事務所・レンタルオフィス・オフィス移転なら**QuickService**

物件詳細はこちらから



**0120-55-2620**

【受付時間】平日9:30~18:30

