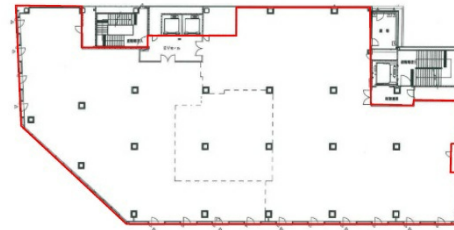


アフレ西院 5階33.39坪

京都府京都市右京区西院東淳和院町1-1



物件MAP



賃貸条件	
月額賃料	500,850円 (税別)
坪数	33.39坪
坪単価	15,000円 (税別)
共益費	賃料に含む
礼金	無し
敷金 (保証金)	12ヶ月
階数	5階
入居可能日	即日

ビル情報	
所在地	京都府京都市右京区西院東淳和院町1-1
最寄り駅	阪急京都本線 西院駅 徒歩1分 京福電鉄嵐山本線 西院駅 徒歩5分 京福電鉄嵐山本線 西大路三条駅 徒歩8分 京都市営地下鉄東西線 西大路御池駅 徒歩12分 京福電鉄嵐山本線 山ノ内駅 徒歩16分
エリア	京都その他・近郊エリア
竣工	2007年6月
耐震	新耐震基準
階数	地上6階 地下2階
用途	店舗
構造	SRC造

設備情報	
エレベーター	3基
空調	個別空調
OAフロア	スケルトン
基準階天井高	
光ファイバー	
トイレ	
セキュリティ	有り
駐車場	有り



事務所移転の簡単検索サイト

Quick Service

クイックサービス

アフレ西院 5階33.39坪 京都府京都市右京区西院東淳和院町1-1

京都その他・近郊エリア (ビルID: 0047214) の賃貸オフィス

貸事務所・レンタルオフィス・オフィス移転なら**QuickService**

物件詳細はこちらから

 **0120-55-2620**

【受付時間】平日9:30~18:30

