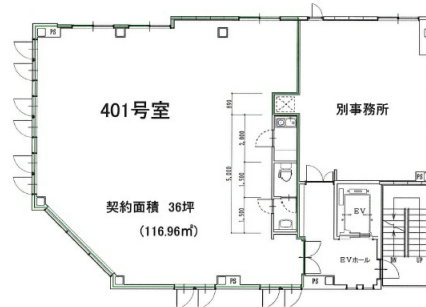


CHIBA Bldg. 4階36坪

大阪府大阪市天王寺区生玉前町5-16



物件MAP



賃貸条件	
坪数	36坪
階数	4階 (401)
入居可能日	

ビル情報	
所在地	大阪府大阪市天王寺区生玉前町5-16
最寄り駅	大阪メトロ谷町線 四天王寺前夕陽ヶ丘駅 徒歩3分 大阪メトロ谷町線 谷町九丁目駅 徒歩7分 大阪メトロ千日前線 谷町九丁目駅 徒歩7分 近鉄難波線 大阪上本町駅 徒歩11分 近鉄大阪線 大阪上本町駅 徒歩12分
エリア	その他大阪
竣工	2007年10月
耐震	新耐震基準
階数	地上5階
用途	事務所/店舗
構造	RC造

設備情報	
エレベーター	1基
空調	個別空調
OAフロア	
基準階天井高	2,750mm
光ファイバー	有り
トイレ	男女共用・室内
セキュリティ	有り
駐車場	無し




事務所移転の簡単検索サイト

CHIBA Bldg. 4階36坪 大阪府大阪市天王寺区生玉前町5-16

その他大阪 (ビルID: 0047205) の賃貸オフィス

貸事務所・レンタルオフィス・オフィス移転なら**QuickService**

物件詳細はこちらから

 **0120-55-2620**

【受付時間】平日9:30~18:30

