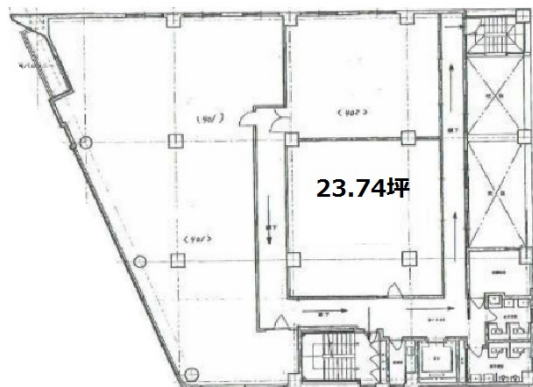


M's 吹田 松岡ビル 4階23.74坪

大阪府吹田市朝日町27-14



物件MAP



賃貸条件	
坪数	23.74坪
階数	4階
入居可能日	
ビル情報	
所在地	大阪府吹田市朝日町27-14
最寄り駅	阪急千里線 吹田駅 徒歩4分
エリア	千里中央エリア
竣工	1987年4月
耐震	新耐震基準
階数	地上6階
用途	事務所
構造	RC造
設備情報	
エレベーター	1基
空調	個別空調
OAフロア	
基準階天井高	
光ファイバー	有り
トイレ	男女別・室外
セキュリティ	有り
駐車場	