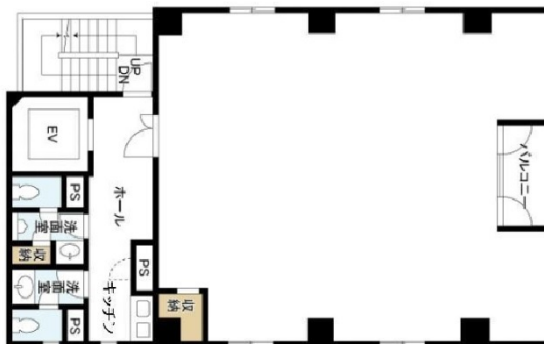


菅田ビル 5階25.26坪

大阪府大阪市中央区南船場3-7-30



物件MAP



賃貸条件	
月額賃料	253,512円 (税別)
坪数	25.26坪
坪単価	10,036円 (税別)
共益費	56,336円
礼金	無し
敷金 (保証金)	4ヶ月
階数	5階
入居可能日	即日

ビル情報	
所在地	大阪府大阪市中央区南船場3-7-30
最寄り駅	大阪メトロ御堂筋線 心斎橋駅 徒歩5分 大阪メトロ中央線 本町駅 徒歩5分 大阪メトロ堺筋線 長堀橋駅 徒歩8分
エリア	心斎橋・長堀橋エリア
竣工	1988年11月
耐震	新耐震基準
階数	地上8階
用途	事務所
構造	RC造

設備情報	
エレベーター	1基
空調	個別空調
OAフロア	
基準階天井高	
光ファイバー	調査中
トイレ	男女別・室外
セキュリティ	有り
駐車場	調査中