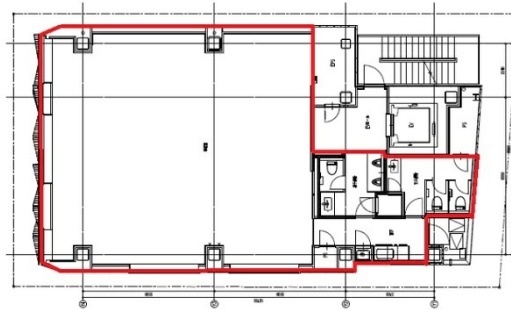


AD-O渋谷道玄坂 7階43.55坪

東京都渋谷区道玄坂1-22-9



物件MAP



賃貸条件	
月額賃料	相談
坪数	43.55坪
坪単価	相談
共益費	賃料に含む
礼金	無し
敷金（保証金）	6ヶ月
階数	7階
入居可能日	2024年5月

ビル情報	
所在地	東京都渋谷区道玄坂1-22-9
最寄り駅	京王井の頭線 神泉駅 徒歩3分 東京メトロ銀座線 渋谷駅 徒歩5分 東急東横線 渋谷駅 徒歩5分 JR山手線 渋谷駅 徒歩5分
エリア	渋谷エリア
竣工	2017年9月
耐震	新耐震基準
階数	地上11階 地下1階
用途	事務所
構造	S造、一部SRC造

設備情報	
エレベーター	1基
空調	個別空調
OAフロア	OAフロア
基準階天井高	2,700mm
光ファイバー	有り
トイレ	男女別・室外
セキュリティ	有り
駐車場	無し