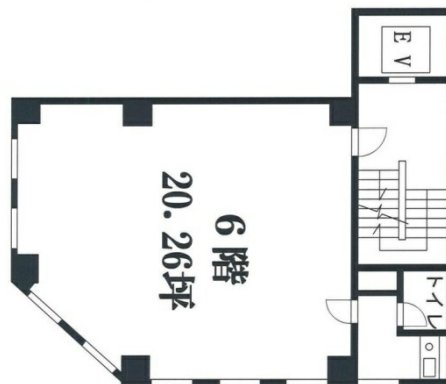


ウィンド小伝馬町 6階20.26坪

東京都中央区日本橋小伝馬町10-8



物件MAP



賃貸条件	
坪数	20.26坪
階数	6階
入居可能日	
ビル情報	
所在地	東京都中央区日本橋小伝馬町10-8
最寄り駅	東京メトロ日比谷線 小伝馬町駅 徒歩1分 JR総武本線 馬喰町駅 徒歩4分 都営新宿線 馬喰横山駅 徒歩4分
エリア	人形町・小伝馬町・馬喰町エリア
竣工	1972年3月
耐震	旧耐震基準
階数	地上8階
用途	事務所
構造	SRC造
設備情報	
エレベーター	1基
空調	個別空調
OAフロア	
基準階天井高	
光ファイバー	有り
トイレ	男女共用・室内
セキュリティ	有り
駐車場	