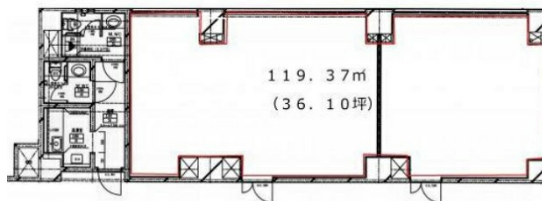


# Aden箱崎駅前 2階36.1坪

福岡県福岡市東区箱崎1-6-16



## 物件MAP



賃貸条件	
坪数	36.1坪
階数	2階 (201+202)
入居可能日	
ビル情報	
所在地	福岡県福岡市東区箱崎1-6-16
最寄り駅	JR鹿児島本線 箱崎駅 徒歩1分
エリア	東区エリア
竣工	2008年2月
耐震	新耐震基準
階数	地上15階
用途	事務所/店舗
構造	SRC造
設備情報	
エレベーター	1基
空調	無し
OAフロア	OAフロア
基準階天井高	
光ファイバー	
トイレ	男女別・室外
セキュリティ	
駐車場	有り



事務所移転の簡単検索サイト

**Quick Service**

クイックサービス

**Aden箱崎駅前 2階36.1坪** 福岡県福岡市東区箱崎1-6-16

東区エリア (ビルID: 0047097) の賃貸オフィス

貸事務所・レンタルオフィス・オフィス移転なら**QuickService**

物件詳細はこちらから



**0120-55-2620**

【受付時間】平日9:30~18:30

