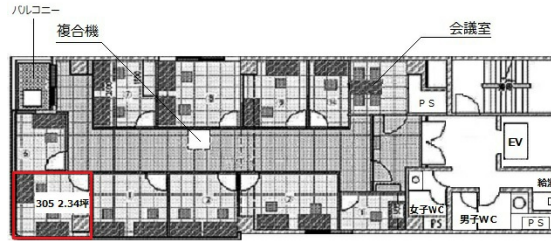


StarSeedBLDG.KITAHORIE 3階2.21坪

大阪府大阪市西区北堀江2-3-10



物件MAP




賃貸条件	
坪数	2.21坪
階数	3階 (305)
入居可能日	

ビル情報	
所在地	大阪府大阪市西区北堀江2-3-10
最寄り駅	大阪メトロ長堀鶴見緑地線 西大橋駅 徒歩4分 大阪メトロ四つ橋線 四ツ橋駅 徒歩6分 大阪メトロ千日前線 西長堀駅 徒歩8分 大阪メトロ長堀鶴見緑地線 西長堀駅 徒歩12分 大阪メトロ長堀鶴見緑地線 心斎橋駅 徒歩11分

エリア	四ツ橋エリア
竣工	1991年4月
耐震	新耐震基準
階数	地上9階
用途	事務所/レンタルオフィス
構造	SRC造、一部S造

設備情報	
エレベーター	1基
空調	個別空調
OAフロア	
基準階天井高	
光ファイバー	有り
トイレ	男女別・室外
セキュリティ	有り
駐車場	無し

事務所移転の簡単検索サイト **StarSeedBLDG.KITAHORIE 3階2.21坪** 大阪府大阪市西区北堀江2-3-10
Quick Service 四ツ橋エリア (ビルID: 0047080) の賃貸オフィス
クイックサービス 貸事務所・レンタルオフィス・オフィス移転なら**QuickService**

物件詳細はこちらから
 **0120-55-2620**
【受付時間】平日9:30~18:30

