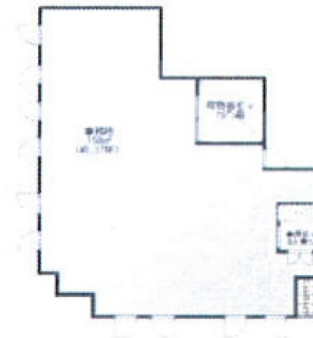


# 堀江JNSビル 5階56.16坪

大阪府大阪市西区南堀江3-11-22



5F

物件MAP



賃貸条件	
坪数	56.16坪
階数	5階
入居可能日	
ビル情報	
所在地	大阪府大阪市西区南堀江3-11-22
最寄り駅	大阪メトロ千日前線 西長堀駅 徒歩5分 大阪メトロ千日前線 桜川駅 徒歩8分 大阪メトロ長堀鶴見緑地線 西大橋駅 徒歩8分 南海汐見橋線 汐見橋駅 徒歩9分
エリア	四ツ橋エリア
竣工	1993年11月
耐震	新耐震基準
階数	地上10階 地下1階
用途	事務所
構造	S造
設備情報	
エレベーター	1基
空調	
OAフロア	
基準階天井高	
光ファイバー	
トイレ	
セキュリティ	
駐車場	有り