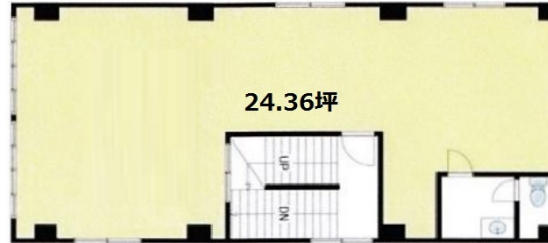


東神田MKビル 3階24.36坪

東京都千代田区東神田1-11-7



物件MAP



賃貸条件	
坪数	24.36坪
階数	3階
入居可能日	
ビル情報	
所在地	東京都千代田区東神田1-11-7
最寄り駅	JR総武本線 馬喰町駅 徒歩3分 都営新宿線 岩本町駅 徒歩5分 JR中央・総武線 浅草橋駅 徒歩7分 JR中央・総武線 秋葉原駅 徒歩9分
エリア	岩本町・秋葉原エリア
竣工	1962年
耐震	旧耐震基準
階数	地上5階
用途	事務所
構造	SRC造
設備情報	
エレベーター	
空調	個別空調
OAフロア	OAフロア
基準階天井高	
光ファイバー	有り
トイレ	男女共用・室内
セキュリティ	有り
駐車場	無し