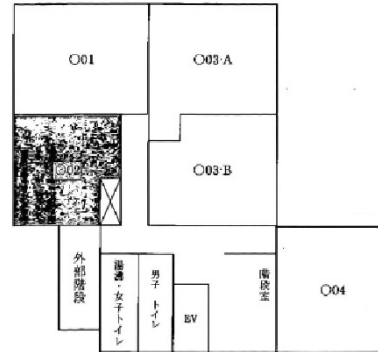


生玉ビル 3階6.64坪

大阪府大阪市天王寺区生玉寺町1-30



物件MAP



賃貸条件	
坪数	6.64坪
階数	3階 (302)
入居可能日	即日
ビル情報	
所在地	大阪府大阪市天王寺区生玉寺町1-30
最寄り駅	大阪メトロ谷町線 谷町九丁目駅 徒歩5分 大阪メトロ千日前線 谷町九丁目駅 徒歩3分 近鉄難波線 大阪上本町駅 徒歩5分 近鉄大阪線 大阪上本町駅 徒歩9分 大阪メトロ千日前線 日本橋駅 徒歩12分
エリア	その他大阪
竣工	要確認
耐震	
階数	地上9階
用途	事務所/店舗
構造	SRC造
設備情報	
エレベーター	1基
空調	
OAフロア	
基準階天井高	
光ファイバー	
トイレ	男女別・室外
セキュリティ	
駐車場	