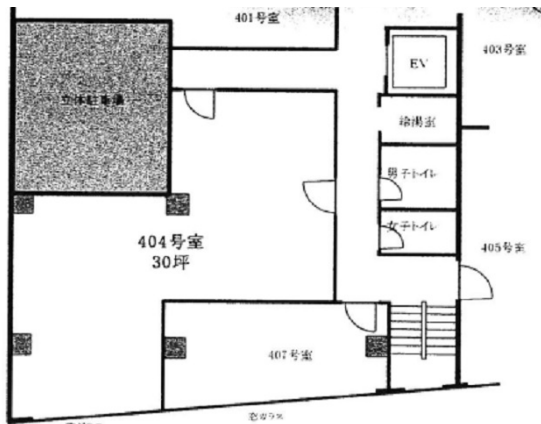


リップル布施南ビル 7階18坪

大阪府東大阪市足代3-1-7



物件MAP



賃貸条件	
坪数	18坪
階数	7階 (705)
入居可能日	

ビル情報	
所在地	大阪府東大阪市足代3-1-7
最寄り駅	近鉄大阪線 布施駅 徒歩2分 近鉄難波線 布施駅 徒歩4分 近鉄奈良線 布施駅 徒歩4分 JRおおさか東線 JR河内永和駅 徒歩9分 近鉄奈良線 河内永和駅 徒歩9分
エリア	その他大阪
竣工	1984年1月
耐震	新耐震基準
階数	地上8階 地下1階
用途	事務所
構造	RC造

設備情報	
エレベーター	1基
空調	個別空調
OAフロア	
基準階天井高	
光ファイバー	有り
トイレ	男女共用・室外
セキュリティ	有り
駐車場	有り



事務所移転の簡単検索サイト

Quick Service

クイックサービス

リップル布施南ビル 7階18坪 大阪府東大阪市足代3-1-7

その他大阪 (ビルID: 0046957) の賃貸オフィス

貸事務所・レンタルオフィス・オフィス移転なら**QuickService**

物件詳細はこちらから



0120-55-2620

【受付時間】平日9:30~18:30

