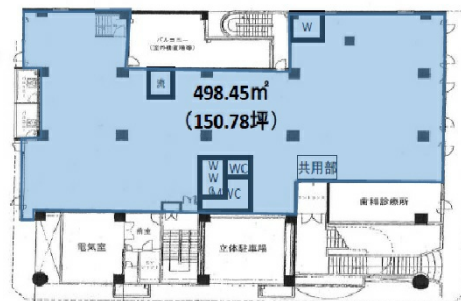


# コーポラティブハウス神戸 | 2階150.78坪

兵庫県神戸市兵庫区新開地6-1-12



## 物件MAP



賃貸条件	
月額賃料	相談
坪数	150.78坪
坪単価	相談
共益費	相談
礼金	無し
敷金（保証金）	10ヶ月
階数	2階（201）
入居可能日	即日

ビル情報	
所在地	兵庫県神戸市兵庫区新開地6-1-12
最寄り駅	神戸高速東西線 高速神戸駅 徒歩7分 JR山陽本線(神戸線) 神戸駅 徒歩8分 神戸市営地下鉄海岸線(夢かもめ) ハーバーランド駅 徒歩7分 JR東海道本線 神戸駅 徒歩8分 神戸高速東西線 新開地駅 徒歩7分
エリア	その他兵庫
竣工	1989年12月
耐震	新耐震基準
階数	地上10階
用途	事務所/店舗
構造	SRC造

設備情報	
エレベーター	
空調	個別空調
OAフロア	Pタイル
基準階天井高	
光ファイバー	有り
トイレ	男女別・室内
セキュリティ	有り
駐車場	無し



事務所移転の簡単検索サイト

**Quick Service**

クイックサービス

コーポラティブハウス神戸 | 2階150.78坪 兵庫県神戸市兵庫区新開地6-1-12

その他兵庫（ビルID：0046953）の賃貸オフィス

貸事務所・レンタルオフィス・オフィス移転なら**QuickService**

物件詳細はこちらから

 **0120-55-2620**

【受付時間】平日9:30~18:30

