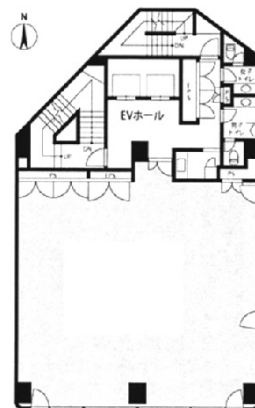


りそな蒲田ビル 8階46.25坪

東京都大田区西蒲田5-27-10



46.25坪



物件MAP



賃貸条件	
月額賃料	555,000円 (税別)
坪数	46.25坪
坪単価	12,000円 (税別)
共益費	138,750円
礼金	無し
敷金 (保証金)	12ヶ月
階数	8階 (申込有)
入居可能日	即日

ビル情報	
所在地	東京都大田区西蒲田5-27-10
最寄り駅	JR京浜東北線 蒲田駅 徒歩3分 東急池上線 蓮沼駅 徒歩8分 京急本線 京急蒲田駅 徒歩14分
エリア	その他東京
竣工	1993年4月
耐震	新耐震基準
階数	地上9階 地下2階
用途	事務所
構造	SRC造

設備情報	
エレベーター	2基
空調	個別空調
OAフロア	OAフロア
基準階天井高	
光ファイバー	有り
トイレ	男女別・室外
セキュリティ	有り
駐車場	有り



事務所移転の簡単検索サイト

Quick Service

クイックサービス

りそな蒲田ビル 8階46.25坪 東京都大田区西蒲田5-27-10

その他東京 (ビルID: 0046951) の賃貸オフィス

貸事務所・レンタルオフィス・オフィス移転ならQuickService

物件詳細はこちらから



0120-55-2620

【受付時間】平日9:30~18:30

