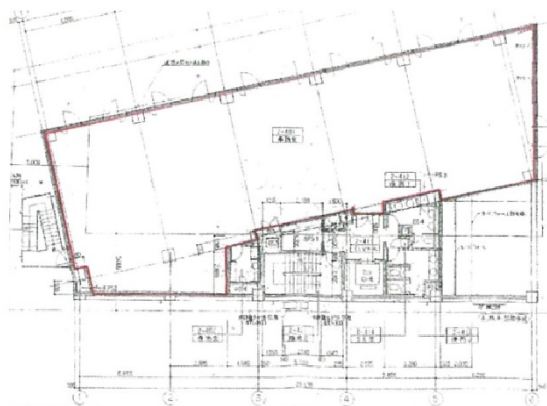


SKビル 4階108.36坪

東京都新宿区揚場町2-26



物件MAP



| 賃貸条件 | |
|-------|---------|
| 坪数 | 108.36坪 |
| 階数 | 4階 |
| 入居可能日 | |

| ビル情報 | |
|------|--|
| 所在地 | 東京都新宿区揚場町2-26 |
| 最寄り駅 | JR中央・総武線 飯田橋駅 徒歩1分 東京メトロ東西線 飯田橋駅 徒歩6分 |
| エリア | 四谷・市ヶ谷・飯田橋エリア |
| 竣工 | 1993年7月 |
| 耐震 | 新耐震基準 |
| 階数 | 地上4階 地下1階 |
| 用途 | 事務所 |
| 構造 | RC造 |

| 設備情報 | |
|--------|--------|
| エレベーター | 1基 |
| 空調 | 個別空調 |
| OAフロア | OAフロア |
| 基準階天井高 | |
| 光ファイバー | 有り |
| トイレ | 男女別・室外 |
| セキュリティ | 調査中 |
| 駐車場 | 無し |