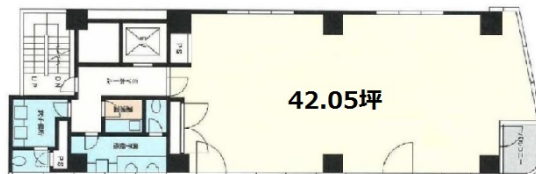


ITOビル 6階42.05坪

東京都新宿区西新宿6-26-12



物件MAP



賃貸条件	
坪数	42.05坪
階数	6階
入居可能日	
ビル情報	
所在地	東京都新宿区西新宿6-26-12
最寄り駅	東京メトロ丸ノ内線 西新宿駅 徒歩6分 都営大江戸線 都庁前駅 徒歩9分 JR中央本線 新宿駅 徒歩12分
エリア	西新宿エリア
竣工	1991年1月
耐震	新耐震基準
階数	地上9階
用途	事務所
構造	SRC造
設備情報	
エレベーター	1基
空調	個別空調
OAフロア	OAフロア
基準階天井高	2,500mm
光ファイバー	有り
トイレ	男女別・室外
セキュリティ	有り
駐車場	無し