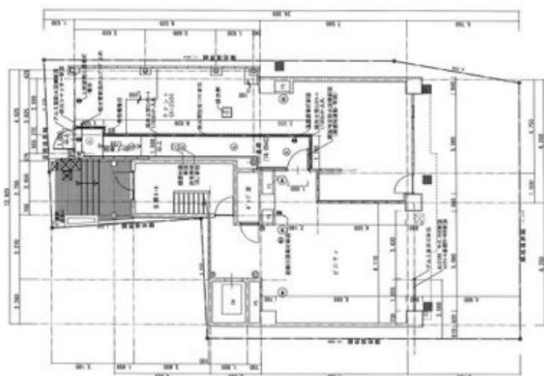


# グリーンハイツ 1階50坪

愛知県名古屋市中区大須2-18-7



## 物件MAP



賃貸条件	
坪数	50坪
階数	1階 (1フロア)
入居可能日	相談
ビル情報	
所在地	愛知県名古屋市中区大須2-18-7
最寄り駅	名古屋市営地下鉄鶴舞線 大須観音駅 徒歩3分 名古屋市営地下鉄名城線 上前津駅 徒歩8分 名古屋市営地下鉄鶴舞線 上前津駅 徒歩8分
エリア	金山・大須・上前津エリア
竣工	1993年3月
耐震	新耐震基準
階数	地上9階
用途	事務所/店舗
構造	RC造
設備情報	
エレベーター	1基
空調	
OAフロア	スケルトン
基準階天井高	
光ファイバー	調査中
トイレ	無し
セキュリティ	調査中
駐車場	無し



事務所移転の簡単検索サイト

**Quick Service**

クイックサービス

**グリーンハイツ 1階50坪** 愛知県名古屋市中区大須2-18-7

金山・大須・上前津エリア (ビルID: 0046893) の賃貸オフィス

貸事務所・レンタルオフィス・オフィス移転なら**QuickService**

物件詳細はこちらから

 **0120-55-2620**

【受付時間】平日9:30~18:30

