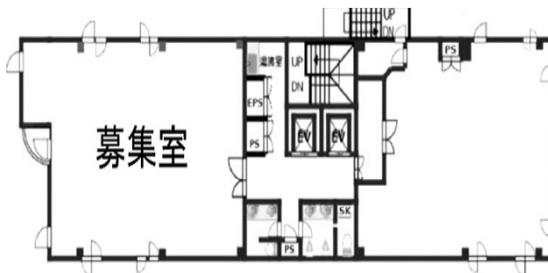


サンキエームビル 4階44.11坪

東京都荒川区西日暮里5-14-3



物件MAP



賃貸条件	
月額賃料	485,210円 (税別)
坪数	44.11坪
坪単価	11,000円 (税別)
共益費	88,220円
礼金	無し
敷金 (保証金)	6ヶ月
階数	4階 (401)
入居可能日	即日

ビル情報	
所在地	東京都荒川区西日暮里5-14-3
最寄り駅	JR山手線 西日暮里駅 徒歩1分 東京メトロ千代田線 西日暮里駅 徒歩1分 JR山手線 日暮里駅 徒歩8分
エリア	その他東京
竣工	1991年12月
耐震	新耐震基準
階数	地上9階
用途	事務所
構造	SRC造

設備情報	
エレベーター	2基
空調	個別空調
OAフロア	OAフロア
基準階天井高	
光ファイバー	有り
トイレ	男女別・室外
セキュリティ	有り
駐車場	有り



事務所移転の簡単検索サイト

Quick Service

クイックサービス

サンキエームビル 4階44.11坪 東京都荒川区西日暮里5-14-3

その他東京 (ビルID: 0046877) の賃貸オフィス

貸事務所・レンタルオフィス・オフィス移転ならQuickService

物件詳細はこちらから



0120-55-2620

【受付時間】平日9:30~18:30

