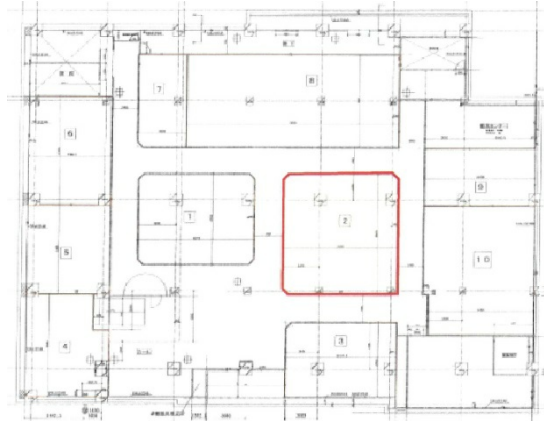


K'sスクエアビル 地下1階35.18坪

大阪府大阪市北区曾根崎2-8-15



物件MAP



賃貸条件	
坪数	35.18坪
階数	B1階 (2)
入居可能日	

ビル情報	
所在地	大阪府大阪市北区曾根崎2-8-15
最寄り駅	大阪メトロ谷町線 東梅田駅 徒歩2分 JR東西線 北新地駅 徒歩7分 大阪メトロ御堂筋線 梅田駅 徒歩7分 阪急神戸本線 梅田駅 徒歩8分 大阪メトロ四つ橋線 西梅田駅 徒歩10分
エリア	梅田・桜橋エリア
竣工	2018年3月
耐震	新耐震基準
階数	地上4階 地下1階
用途	店舗
構造	S造

設備情報	
エレベーター	2基
空調	個別空調
OAフロア	スケルトン
基準階天井高	
光ファイバー	調査中
トイレ	男女別・室外
セキュリティ	有り
駐車場	有り



事務所移転の簡単検索サイト

Quick Service

クイックサービス

K'sスクエアビル 地下1階35.18坪 大阪府大阪市北区曾根崎2-8-15

梅田・桜橋エリア (ビルID: 0046859) の賃貸オフィス

貸事務所・レンタルオフィス・オフィス移転なら**QuickService**

物件詳細はこちらから

 **0120-55-2620**

【受付時間】平日9:30~18:30

