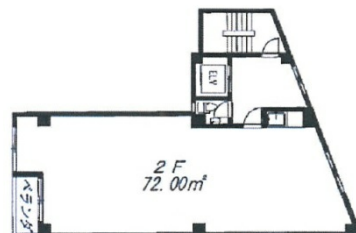


板倉ビル 2階21.78坪

東京都文京区水道2-10-9



物件MAP



| 賃貸条件 | |
|--------|--|
| 坪数 | 21.78坪 |
| 階数 | 2階 |
| 入居可能日 | |
| ビル情報 | |
| 所在地 | 東京都文京区水道2-10-9 |
| 最寄り駅 | 東京メトロ有楽町線 江戸川橋駅 徒歩2分 東京メトロ有楽町線 護国寺駅 徒歩12分 東京メトロ東西線 神楽坂駅 徒歩13分 都営大江戸線 牛込神楽坂駅 徒歩13分 |
| エリア | その他文京区 |
| 竣工 | 1997年4月 |
| 耐震 | 新耐震基準 |
| 階数 | 地上5階 |
| 用途 | 事務所 |
| 構造 | S造 |
| 設備情報 | |
| エレベーター | 1基 |
| 空調 | 個別空調 |
| OAフロア | |
| 基準階天井高 | |
| 光ファイバー | 有り |
| トイレ | 男女共用・室外 |
| セキュリティ | 無し |
| 駐車場 | |