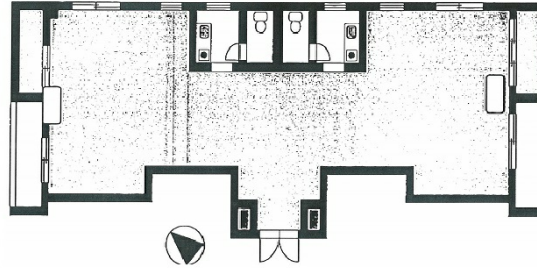


王子台ミハラ 2階32.03坪

千葉県佐倉市王子台2-13-16



物件MAP



賃貸条件	
月額賃料	100,000円（税別）
坪数	32.03坪
坪単価	3,122円（税別）
共益費	10,000円
礼金	1ヶ月
敷金（保証金）	1ヶ月
階数	2階
入居可能日	相談

ビル情報	
所在地	千葉県佐倉市王子台2-13-16
最寄り駅	京成本線 京成臼井駅 徒歩5分
エリア	その他千葉
竣工	1988年1月
耐震	新耐震基準
階数	地上4階
用途	事務所/店舗
構造	RC造

設備情報	
エレベーター	
空調	
OAフロア	その他
基準階天井高	
光ファイバー	無し
トイレ	男女別・室内
セキュリティ	調査中
駐車場	有り



事務所移転の簡単検索サイト

王子台ミハラ 2階32.03坪 千葉県佐倉市王子台2-13-16

その他千葉（ビルID：0046804）の賃貸オフィス

貸事務所・レンタルオフィス・オフィス移転ならQuickService

物件詳細はこちらから

 0120-55-2620

【受付時間】平日9:30~18:30

