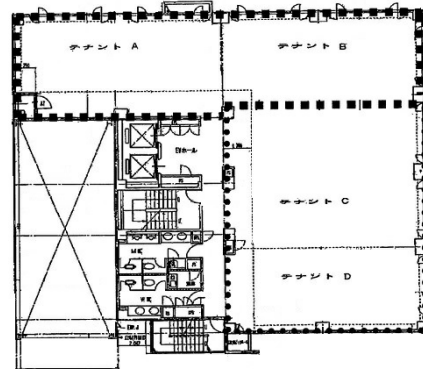


トキワ番町ビル 2階51.77坪

香川県高松市番町1-2-26



物件MAP



賃貸条件	
月額賃料	414,160円（税別）
坪数	51.77坪
坪単価	8,000円（税別）
共益費	賃料に含む
礼金	無し
敷金（保証金）	6ヶ月
階数	2階
入居可能日	2024年5月

ビル情報	
所在地	香川県高松市番町1-2-26
最寄り駅	JR予讃線 高松駅 徒歩10分 琴電琴平線 片原町駅 徒歩11分
エリア	香川
竣工	1996年3月
耐震	新耐震基準
階数	地上6階
用途	事務所
構造	RC造

設備情報	
エレベーター	2基
空調	個別空調
OAフロア	タイルカーペット
基準階天井高	
光ファイバー	有り
トイレ	男女別・室外
セキュリティ	有り
駐車場	有り