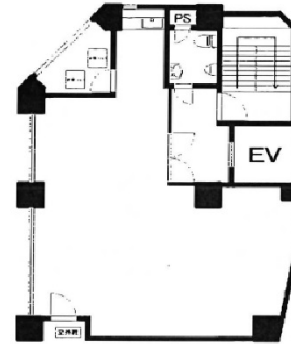


# 大西ビル 7階18坪

大阪府大阪市淀川区西中島7-2-7



## 物件MAP



賃貸条件	
月額賃料	120,000円 (税別)
坪数	18坪
坪単価	6,667円 (税別)
共益費	42,000円
礼金	無し
敷金 (保証金)	700000円
階数	7階 (701)
入居可能日	相談

ビル情報	
所在地	大阪府大阪市淀川区西中島7-2-7
最寄り駅	大阪メトロ御堂筋線 新大阪駅 徒歩3分
エリア	西中島・南方エリア
竣工	1986年4月
耐震	新耐震基準
階数	地上階
用途	事務所
構造	RC造

設備情報	
エレベーター	1基
空調	個別空調
OAフロア	
基準階天井高	
光ファイバー	有り
トイレ	男女共用・室外
セキュリティ	有り
駐車場	