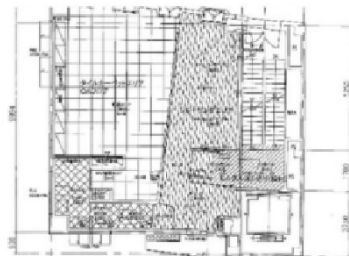


TRN新宿プラザ 2階25.2坪

東京都渋谷区代々木2-10-10



物件MAP



賃貸条件	
月額賃料	882,000円 (税別)
坪数	25.2坪
坪単価	35,000円 (税別)
共益費	75,600円
礼金	1ヶ月
敷金 (保証金)	6ヶ月
階数	2階 (申込有)
入居可能日	即日

ビル情報	
所在地	東京都渋谷区代々木2-10-10
最寄り駅	JR山手線 新宿駅 徒歩3分 小田急小田原線 新宿駅 徒歩3分
エリア	原宿・代々木・初台エリア
竣工	1979年12月
耐震	旧耐震基準
階数	地上8階 地下1階
用途	事務所/店舗
構造	SRC造

設備情報	
エレベーター	1基
空調	無し
OAフロア	スケルトン
基準階天井高	
光ファイバー	有り
トイレ	男女共用・室内
セキュリティ	有り
駐車場	無し