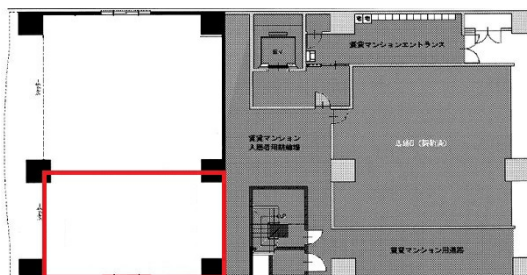


ウイング宝町サード 1階17.8坪

広島県広島市中区中区宝町5-10



物件MAP



| 賃貸条件 | |
|-------|---------|
| 坪数 | 17.8坪 |
| 階数 | 1階 (北西) |
| 入居可能日 | |

| ビル情報 | |
|------|---|
| 所在地 | 広島県広島市中区中区宝町5-10 |
| 最寄り駅 | 広電5系統(比治山線) 比治山橋駅 徒歩8分 広電5系統(比治山線) 南区役所前駅 徒歩9分 |
| エリア | 広島市中区エリア |
| 竣工 | 2018年2月 |
| 耐震 | 新耐震基準 |
| 階数 | 地上19階 |
| 用途 | 店舗 |
| 構造 | RC造 |

| 設備情報 | |
|--------|-------|
| エレベーター | 1基 |
| 空調 | 無し |
| OAフロア | スケルトン |
| 基準階天井高 | |
| 光ファイバー | 無し |
| トイレ | 無し |
| セキュリティ | 無し |
| 駐車場 | 有り |