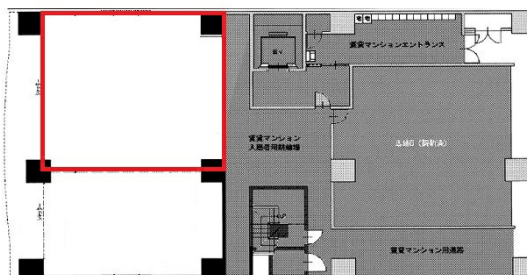


ウイング宝町サード 1階26.6坪

広島県広島市中区中区宝町5-10



物件MAP



賃貸条件	
坪数	26.6坪
階数	1階 (北東)
入居可能日	

ビル情報	
所在地	広島県広島市中区中区宝町5-10
最寄り駅	広電5系統(比治山線) 比治山橋駅 徒歩8分 広電5系統(比治山線) 南区役所前駅 徒歩9分
エリア	広島市中区エリア
竣工	2018年2月
耐震	新耐震基準
階数	地上19階
用途	店舗
構造	RC造

設備情報	
エレベーター	1基
空調	無し
OAフロア	スケルトン
基準階天井高	
光ファイバー	無し
トイレ	無し
セキュリティ	無し
駐車場	有り