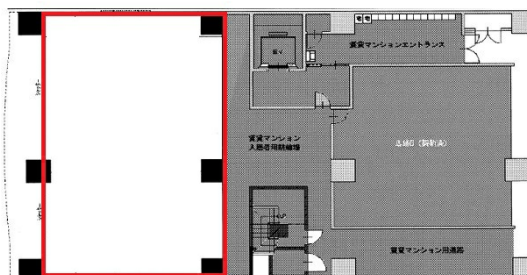


ウイング宝町サード 1階44.46坪

広島県広島市中区中区宝町5-10



物件MAP



賃貸条件	
坪数	44.46坪
階数	1階
入居可能日	

ビル情報	
所在地	広島県広島市中区中区宝町5-10
最寄り駅	広電5系統(比治山線) 比治山橋駅 徒歩8分 広電5系統(比治山線) 南区役所前駅 徒歩9分
エリア	広島市中区エリア
竣工	2018年2月
耐震	新耐震基準
階数	地上19階
用途	事務所/店舗
構造	RC造

設備情報	
エレベーター	1基
空調	無し
OAフロア	スケルトン
基準階天井高	
光ファイバー	無し
トイレ	無し
セキュリティ	無し
駐車場	有り