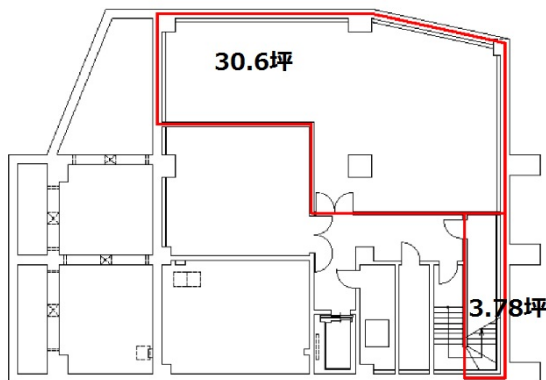


エルフレア武蔵野ビル 地下1階3.78坪

東京都武蔵野市中町3-4-10



物件MAP



賃貸条件	
月額賃料	相談
坪数	3.78坪
坪単価	相談
共益費	相談
礼金	無し
敷金（保証金）	12ヶ月
階数	B1階
入居可能日	即日

ビル情報	
所在地	東京都武蔵野市中町3-4-10
最寄り駅	JR中央・総武線 三鷹駅 徒歩14分
エリア	その他東京
竣工	2003年2月
耐震	新耐震基準
階数	地上9階 地下1階
用途	倉庫・工場
構造	SRC造

設備情報	
エレベーター	
空調	個別空調
OAフロア	OAフロア相談可
基準階天井高	
光ファイバー	有り
トイレ	調査中
セキュリティ	調査中
駐車場	有り



事務所移転の簡単検索サイト エルフレア武蔵野ビル 地下1階3.78坪 東京都武蔵野市中町3-4-10

その他東京（ビルID：0046689）の賃貸オフィス

貸事務所・レンタルオフィス・オフィス移転ならQuickService

物件詳細はこちらから

 0120-55-2620

【受付時間】平日9:30~18:30

