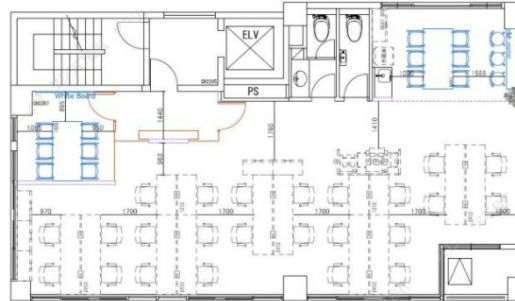


アサヒビル 1階9.11坪

東京都台東区台東2-31-3



物件MAP



賃貸条件	
月額賃料	75,000円（税別）
坪数	9.11坪
坪単価	8,233円（税別）
共益費	賃料に含む
礼金	無し
敷金（保証金）	2ヶ月
階数	1階（102）
入居可能日	相談

ビル情報	
所在地	東京都台東区台東2-31-3
最寄り駅	東京メトロ日比谷線 仲御徒町駅 徒歩5分 都営大江戸線 新御徒町駅 徒歩8分 JR山手線 御徒町駅 徒歩9分 東京メトロ銀座線 末広町駅 徒歩9分
エリア	上野・御徒町エリア
竣工	1992年1月
耐震	新耐震基準
階数	地上6階
用途	倉庫・工場
構造	RC造

設備情報	
エレベーター	1基
空調	個別空調
OAフロア	OAフロア
基準階天井高	2,750mm
光ファイバー	有り
トイレ	男女別・室内
セキュリティ	有り
駐車場	有り



事務所移転の簡単検索サイト

アサヒビル 1階9.11坪 東京都台東区台東2-31-3

上野・御徒町エリア（ビルID：0046672）の賃貸オフィス

クイックサービス

貸事務所・レンタルオフィス・オフィス移転ならQuickService

物件詳細はこちらから

 0120-55-2620

【受付時間】平日9:30~18:30

