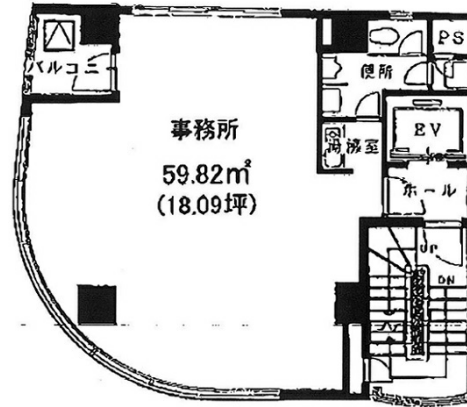


HIビル 6階18.09坪

東京都千代田区西神田2-5-9



物件MAP



賃貸条件	
坪数	18.09坪
階数	6階
入居可能日	

ビル情報	
所在地	東京都千代田区西神田2-5-9
最寄り駅	JR中央・総武線 水道橋駅 徒歩5分 都営新宿線 神保町駅 徒歩6分 都営三田線 神保町駅 徒歩7分 東京メトロ東西線 九段下駅 徒歩7分 東京メトロ半蔵門線 九段下駅 徒歩7分
エリア	飯田橋・水道橋・神保町エリア
竣工	1998年6月
耐震	新耐震基準
階数	地上9階
用途	事務所
構造	SRC造

設備情報	
エレベーター	1基
空調	個別空調
OAフロア	その他
基準階天井高	
光ファイバー	有り
トイレ	男女共用・室内
セキュリティ	無し
駐車場	無し



事務所移転の簡単検索サイト

Quick Service

クイックサービス

HIビル 6階18.09坪 東京都千代田区西神田2-5-9

飯田橋・水道橋・神保町エリア (ビルID: 0046659) の賃貸オフィス

貸事務所・レンタルオフィス・オフィス移転なら**QuickService**

物件詳細はこちらから

 **0120-55-2620**

【受付時間】平日9:30~18:30

