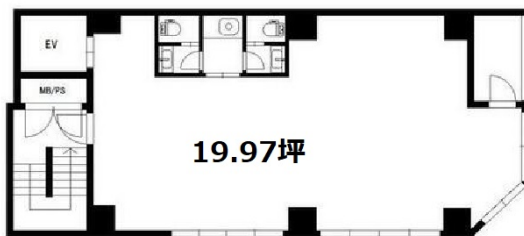


SiSta Saito(シスタ斎藤) 5階19.97坪

東京都渋谷区恵比寿1-6-5



物件MAP



賃貸条件	
月額賃料	420,000円 (税別)
坪数	19.97坪
坪単価	21,032円 (税別)
共益費	賃料に含む
礼金	1ヶ月
敷金 (保証金)	8ヶ月
階数	5階 (501)
入居可能日	相談

ビル情報	
所在地	東京都渋谷区恵比寿1-6-5
最寄り駅	JR山手線 恵比寿駅 徒歩2分 東京メトロ日比谷線 恵比寿駅 徒歩3分 JR埼京線 恵比寿駅 徒歩3分
エリア	恵比寿・代官山・広尾エリア
竣工	2018年8月
耐震	新耐震基準
階数	地上7階
用途	事務所
構造	RC造

設備情報	
エレベーター	1基
空調	個別空調
OAフロア	その他
基準階天井高	
光ファイバー	有り
トイレ	男女別・室内
セキュリティ	有り
駐車場	調査中