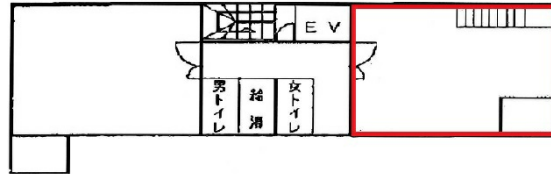


イオ上本町ビル 3階17.2坪

大阪府大阪市天王寺区上汐3-1-6



物件MAP



賃貸条件	
坪数	17.2坪
階数	3階 (301)
入居可能日	
ビル情報	
所在地	大阪府大阪市天王寺区上汐3-1-6
最寄り駅	近鉄大阪線 大阪上本町駅 徒歩1分 大阪メトロ谷町線 谷町九丁目駅 徒歩3分 大阪メトロ千日前線 谷町九丁目駅 徒歩3分 近鉄難波線 大阪上本町駅 徒歩3分 大阪メトロ谷町線 四天王寺前夕陽ヶ丘駅 徒歩13分
エリア	その他大阪
竣工	1990年1月
耐震	新耐震基準
階数	地上11階
用途	事務所
構造	S造
設備情報	
エレベーター	
空調	
OAフロア	
基準階天井高	
光ファイバー	
トイレ	
セキュリティ	有り
駐車場	