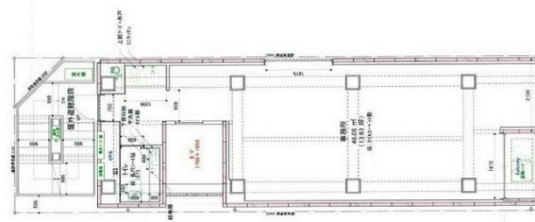


# AL BUILDING JINBOCHO 8階14.52坪

東京都千代田区神田神保町1-10-1



## 物件MAP



賃貸条件	
月額賃料	290,400円（税別）
坪数	14.52坪
坪単価	20,000円（税別）
共益費	無し
礼金	2ヶ月
敷金（保証金）	4ヶ月
階数	8階
入居可能日	即日

ビル情報	
所在地	東京都千代田区神田神保町1-10-1
最寄り駅	都営三田線 神保町駅 徒歩1分 都営新宿線 神保町駅 徒歩1分 東京メトロ半蔵門線 神保町駅 徒歩1分 東京メトロ東西線 九段下駅 徒歩7分 JR中央・総武線 水道橋駅 徒歩8分
エリア	飯田橋・水道橋・神保町エリア
竣工	2018年10月
耐震	新耐震基準
階数	地上10階
用途	事務所
構造	S造

設備情報	
エレベーター	1基
空調	個別空調
OAフロア	
基準階天井高	
光ファイバー	有り
トイレ	男女共用・室内
セキュリティ	無し
駐車場	無し