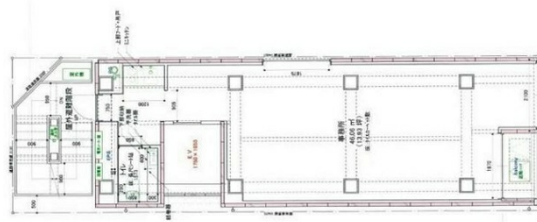


AL BUILDING JINBOCHO 6階14.52坪

東京都千代田区神田神保町1-10-1




物件MAP



賃貸条件	
坪数	14.52坪
階数	6階
入居可能日	
ビル情報	
所在地	東京都千代田区神田神保町1-10-1
最寄り駅	都営三田線 神保町駅 徒歩1分 都営新宿線 神保町駅 徒歩1分 東京メトロ半蔵門線 神保町駅 徒歩1分 東京メトロ東西線 九段下駅 徒歩7分 JR中央・総武線 水道橋駅 徒歩8分
エリア	飯田橋・水道橋・神保町エリア
竣工	2018年10月
耐震	新耐震基準
階数	地上10階
用途	事務所
構造	S造
設備情報	
エレベーター	1基
空調	個別空調
OAフロア	
基準階天井高	
光ファイバー	有り
トイレ	男女共用・室内
セキュリティ	無し
駐車場	無し

事務所移転の簡単検索サイト **Quick Service** クイックサービス

AL BUILDING JINBOCHO 6階14.52坪 東京都千代田区神田神保町1-10-1
飯田橋・水道橋・神保町エリア (ビルID: 0046627) の賃貸オフィス
貸事務所・レンタルオフィス・オフィス移転なら**QuickService**

物件詳細はこちらから
 **0120-55-2620**
【受付時間】平日9:30~18:30

